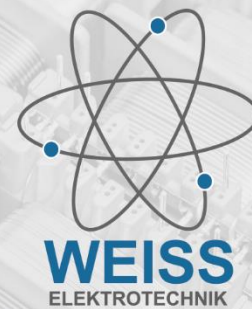


VERBINDUNGSTECHNIK

Schnelldruckklemmen & Klemmleisten



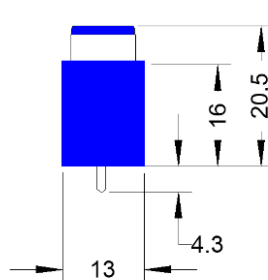
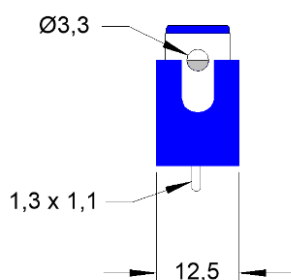
Schnelldruckklemme WLDK120

Nenndaten

Bemessungsisolationsspannung	500 V
Bemessungsstrom	10 A
max. Aderquerschnitt	4 mm ²
Gewicht	ca. 3,5 g

Konstruktionsdetails

- für Printmontage
- einfache Kontaktierung per Druckfeder
- Zusammenfügung mit Nut und Feder
- Gehäusefarbe Blau



Kappenfarbe	Artikelnr.
Weiß	911 00050
Gelb	911 00051
Rot	911 00052
Schwarz	911 00053
Blau	911 00055
Braun	911 00056

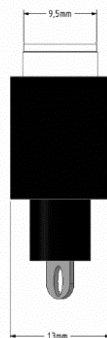
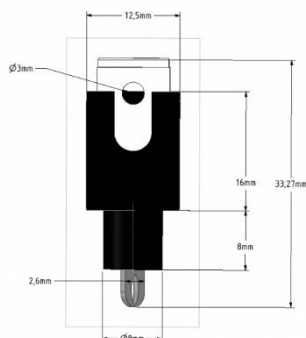
Schnelldruckklemme WDK400

Nenndaten

Bemessungsisolationsspannung	500 V
Bemessungsstrom	10 A
max. Aderquerschnitt	4 mm ²
Gewicht	ca. 5 g

Konstruktionsdetails

- Lötanschluss
- einfache Kontaktierung per Druckfeder
- Zusammenfügung mit Nut und Feder
- Montage am Gehäuse:
 - Ø 8 mm Bohrung mit 12,5 mm Lochabstand zwischen Klemmen
- werkzeuglose Befestigung mit mitgelieferten Fixierkeilen (ein Keil pro Klemme)
- Gehäusefarbe Schwarz

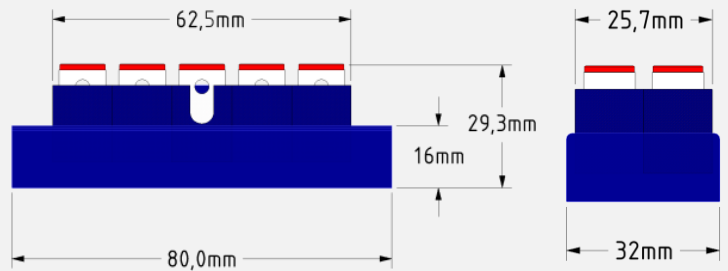


Kappenfarbe	Artikelnr.
Weiß	911 00040
Gelb	911 00041
Rot	911 00042
Schwarz	911 00043
Blau	911 00045
Braun	911 00046

Klemmleisten

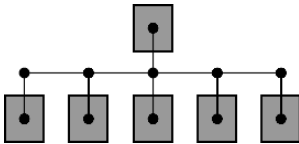
Konstruktionsdetails

- ausgestattet mit **Schnelldruckklemmen WLDK120**
- Klemmen gelötet auf Platine
- blaues Kunststoffgehäuse
- sicheres Klemmen durch hohe Federkraft
- zwei Befestigungslöcher zur Montage mit Senkkopfschrauben (nicht im Lieferumfang enthalten)
- Abmessungen (rechts) gültig für alle Varianten (Toleranz $\pm 0,5$ mm)
- verschiedene Kappenfarben auf Anfrage erhältlich

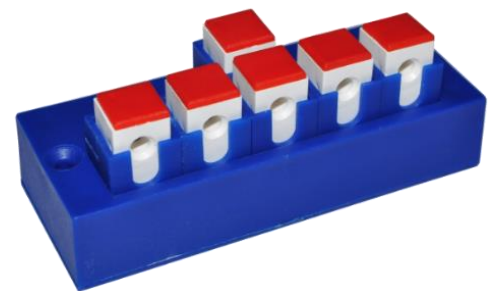


Stromverteiler WSVT 120

Einpolig (1 → 5) | Aufteilen einer Leitung auf bis zu fünf weitere | ca. 55 g

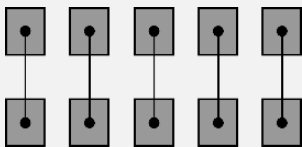


Kappenfarbe	Artikelnr.
Gelb	911 00061
Rot	911 00062
Schwarz	911 00063
Blau	911 00065
Braun	911 00066



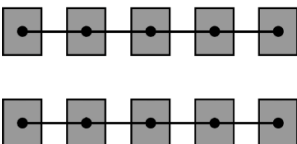
Stromverbinder WSVB 120

Fünfpolig (1 → 1) | Verbinden von bis zu fünf Leitungen
Artikelnr. 911 00071 (Kappenfarben wie Abbildung) | ca. 67 g



Stromverteiler WSVTL 120

Zweipolig (1 → 4) | Sternförmige Aufteilung eines kompletten Stromkreises
Artikelnr. 911 00081 (Kappenfarben wie Abbildung) | ca. 67 g



Weiss Elektrotechnik GmbH

Hofmarkstr. 2
D-84381 Johanniskirchen

Tel: +49 8564 96299-0
[f /weisselektrotechnik](https://www.facebook.com/weisselektrotechnik)

info@weiss-trafo.de
www.weiss-trafo.de

shop@weiss-trafo.de
www.weiss-trafo.de/shop